

Helpful. Useful. Durable.



 **ermetio**[®]

**Insulated stainless steel
hydraulic separator**
Instructions manual

Separator hidraulic inox izolat
Manual de instructiuni

Hidraulikus váltó inox, szigeteléssel
Felhasználói útmutató

ER-HS7622
ER-HS7622A
ER-HS7624
ER-HS7624A



IMPORTATOR: EVERPRO INTERNATIONAL CONSTRUCTION SRL
RO15107294; J23/2697/2002
Sos. Bucuresti-Urziceni Nr. 8A, Afumati, Ilfov
Tel: +40213505273/74; Fax: +40213505275; web: www.everpro.ro

Importőr: Euro Warehouse Kft.
1097 Budapest, Illatos út 38
Tel: +36-70/630-9852; +36-70/907-5121
E-mail:office@eurowarehouse.hu www.eurowarehouse.hu



Dear user,
Thank you for choosing the **ERMETIQ Insulated stainless steel hydraulic separator**

•User Guide

This manual describes in detail the features of the products and the installation procedure. Please read all parts of this manual carefully before use.

Before use



Upon receipt of the product, open the packaging if it is damaged, if the product specifications do not match the model you have selected, if there are specifications and / or other information that is not the same or if you are uncertain about directly contact your supplier. Explain the differences found. If you suspect that there are hidden dangers to installing this product, please do not install the product.

Installation and maintenance of the equipment may only be carried out by qualified personnel!

Product functions and features

- The hydraulic separator enables the primary circulation system and the secondary circulation system to operate relatively independently, effectively protecting the safe operation of each device in independent heating.
- Hydraulic separator through the dirt separation net can quickly block the impurities brought by the circulation system, the impurities collide with the separation net and sink the dirt removal cylinder by gravity to make the components operate normally and effectively.
- The hydraulic separator can separate the water and gas in the closed-cycle water system, and the automatic exhaust valve is used for automatic exhaust. Prevent component damage and ensure the achievement of the heating system's goals.
- The hydraulic separator is made of SUS304 stainless steel and designed in accordance with the principles of fluid mechanics.

Demagnetization process.

During the manufacturing process of the hydraulic separator, the body is welded by electric arc in argon. Due to the welding process, the crystal structure of the stainless steel at the welding point changes and turns into iron elements. During the use of the hydraulic separator, if it is in long-term contact with water, the welding points will oxidize and rust. After our high-temperature demagnetization process, the crystal structure of the welded area it be rearranged, and the welded area will no longer oxidize and rust easily from then on.

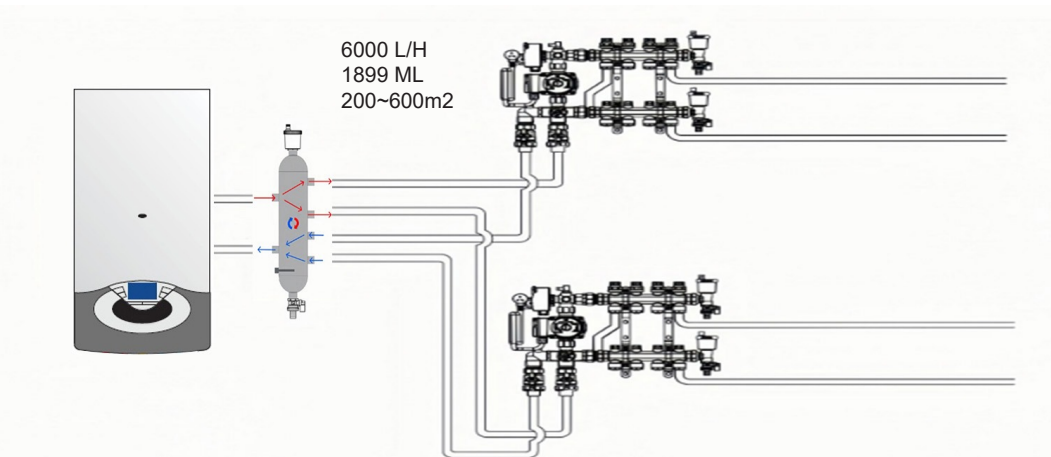
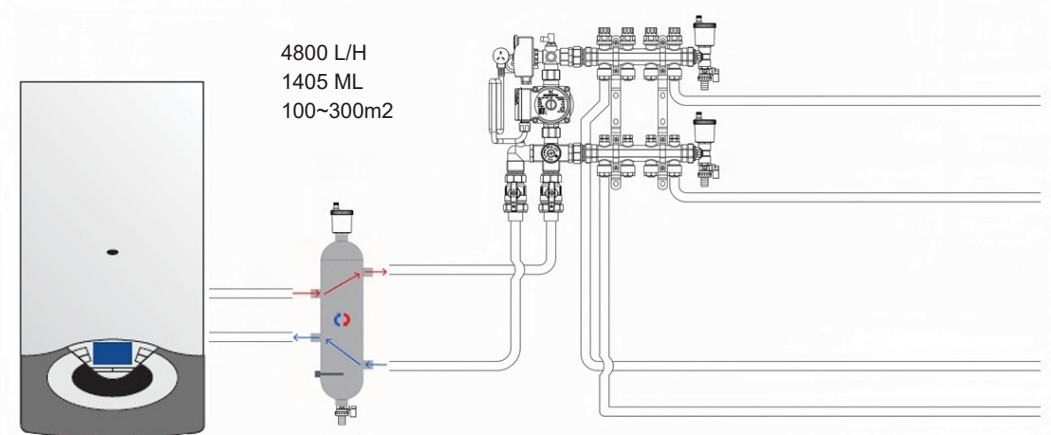
- For the models ER-HS7622A and ER-HS7624A, the magnetic field of the magnetic rod is 9000GS, and its main function is to adsorb magnetic element impurities in the water flow.

Operation Notices

- Install as shown in the following text and pictures
- Referring to the supply and return water directions (red for supply color and blue for return water), the 1/2 internal thread can only be used to connect the automatic air vent valve and the drain valve, and cannot be used for branch pipe connection (the automatic air vent valve must be installed upright).
- It comes with a wall-mounted mounting bracket.
- It is equipped with an insulation shell for heat insulation efficiency, preventing heat loss during heating. (Install the insulation device and do not damage it.
- Strict requirements are imposed. When installing the coupling tank in the bathroom (or bathroom kitchen), it is necessary to ensure that there is a floor drain at the installation site to facilitate the drainage safety during the cleaning of faults and leaks during debugging and maintenance. Before the hydraulic separator is put into use after installation, it must be tested, debugged and pressurized (with a pressure of 1.0Mpa) to ensure that there is no leakage at each connection point.
- After the completion of commissioning, installation and maintenance, if the commissioning and pressure testing are not carried out in accordance with the specification requirements, the company will not be held responsible for any quality accidents that occur.

Technical Parameters:

Stainless steel body SUS304
Equipped with a brass automatic air vent valve
Equipped with a brass drain valve
Equipped with an insulating shell
Medium: Water/Ethylene glycol
Pressure: 1.0Mpa
Temperature: 0 ~100°C



Stimate utilizator,
Vă mulțumim că ați ales separatorul hidraulic izolat din oțel inoxidabil ERMETIQ.

• Ghid de utilizare

Acest manual descrie în detaliu caracteristicile produselor și procedura de instalare. Vă rugăm să citiți cu atenție toate părțile acestui manual înainte de utilizare.

Înainte de utilizare

La primirea produsului, deschideți ambalajul dacă acesta este deteriorat, dacă specificațiile produsului nu corespund modelului selectat, dacă există specificații și/sau alte informații care nu sunt identice sau dacă nu sunteți sigur, contactați direct furnizorul. Explicați diferențele constatate. Dacă suspectați că există pericole ascunse la instalarea acestui produs, vă rugăm să nu instalați produsul.

Instalarea și întreținerea echipamentului pot fi efectuate numai de către personal calificat!



Funcții și caracteristici ale produsului

- Separatorul hidraulic permite sistemului de circulație primară și sistemului de circulație secundară să funcționeze relativ independent, protejând eficient funcționarea în siguranță a fiecărui dispozitiv în sistemele de încălzire centrală.
- Separatorul hidraulic prin plasa de separare a murdăriei poate bloca rapid impuritățile aduse de sistemul de circulație, impuritățile se ciocnesc de plasa de separare și se scufundă în partea de jos a separatorului, îndepărtarea facându-se gravitațional prin robinetul de golire, pentru ca componentele să funcționeze normal și eficient.
- Separatorul hidraulic poate separa apa și aerul în sistemul de apă cu circuit închis, iar supapa automată de evacuare este utilizată pentru evacuarea automată. Previne deteriorarea componentelor și asigură atingerea obiectivelor sistemului de încălzire.
- Separatorul hidraulic este fabricat din oțel inoxidabil SUS304 și proiectat în conformitate cu principiile mecanicii fluidelor.

Procesul de demagnetizare.

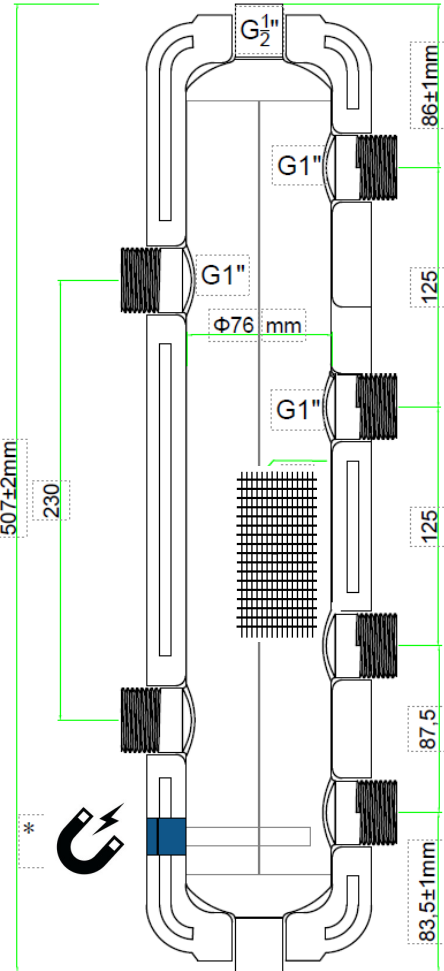
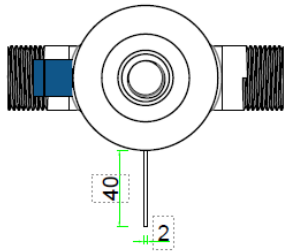
În timpul procesului de fabricație al separatorului hidraulic, corpul este sudat cu arc electric în argon. Datorită procesului de sudare, structura cristalină a oțelului inoxidabil la punctul de sudură se modifică și se transformă în elemente de fier. În timpul utilizării separatorului hidraulic, dacă acesta intră în contact pe termen lung cu apa, punctele de sudură se vor oxida și rugini. După procesul nostru de demagnetizare la temperatură înaltă, structura cristalină a zonei sudate se va rearanja, iar zona sudată nu se va mai oxida și rugini ușor de atunci încolo. Pentru modelele ER-HS7622A și ER-HS7624A, câmpul magnetic al tijei magnetice este de 9000GS, iar funcția sa principală este de a atrage impuritățile elementelor magnetice din fluxul de apă.

Notificări de funcționare

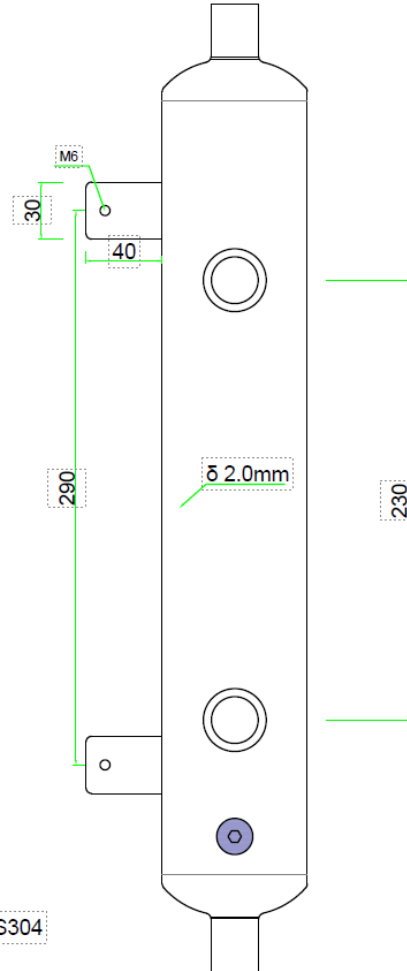
- Instalați conform instrucțiunilor din textul și imaginile următoare
- Referindu-ne la instrucțiunile de alimentare și retur a apei (roșu pentru culoarea alimentării și albastru pentru apa de retur), filetul interior de 1/2 poate fi utilizat doar pentru conectarea supapei automate de aerisire și a supapei de golire și nu poate fi utilizat pentru conectarea conductei de ramificare (supapa automată de aerisire trebuie instalată în poziție verticală).
- Vine cu suport de montare pe perete.
- Este echipat cu o carcasă izolatoare pentru eficiență termică, prevenind pierderea de căldură în timpul utilizării. (Instalați dispozitivul de izolație și nu îl deteriorați.)
- Se impun cerințe stricte. La instalarea separatorului hidraulic în baie (sau în bucătărie), este necesar să se asigure existența unui sifon de pardoseală la locul de instalare pentru a facilita siguranța drenajului în timpul curățării defecțiunilor și scurgerilor în timpul depanării și întreținerii. Înainte de punerea în funcțiune a rezervorului de cuplare după instalare, acesta trebuie testat, depanat și presurizat (cu o presiune de 1,0 MPa) pentru a se asigura că nu există scurgeri la fiecare punct de conectare.
- După finalizarea punerii în funcțiune, a instalării și a întreținerii, dacă punerea în funcțiune și testarea presiunii nu sunt efectuate în conformitate cu cerințele specificațiilor, compania nu va fi trasă la răspundere pentru eventualele probleme care apar.

Parametri tehnici:

Corp din oțel inoxidabil SUS304
 Echipat cu o supapă automată de aerisire din alamă
 Echipat cu o supapă de scurgere din alamă
 Echipat cu o carcasă izolatoare
 Mediu: Apă/Etilen glicol
 Presiune: 1.0Mpa
 Temperatură: 0 ~100°C



SUS304



* models ER-HS7622A and ER-HS7624A only

Kedves felhasználó!

Köszönjük, hogy az ERMETIQ szigetelt rozsdamentes acél hidraulikus szeparátort választotta.

•Felhasználói útmutató

Ez a kézikönyv részletesen leírja a termékek jellemzőit és a telepítési eljárást.

Használat előtt figyelmesen olvassa el a kézikönyv minden részét.

Használat előtt

A termék átvételekor nyissa ki a csomagolást, ha sérült, ha a termék specifikációi nem egyeznek meg a kiválasztott modellel, ha eltérés mutatkozik a specifikációkban és/vagy egyéb információkban, vagy ha bizonytalan, vegye fel a kapcsolatot közvetlenül a szállítójával. Magyarázza el a talált különbségeket. Ha úgy gyanítja, hogy a termék telepítése rejtett veszélyekkel jár, kérjük, ne telepítse a terméket.

A berendezés telepítését és karbantartását csak szakképzett személyzet végezheti!



Termékfunkciók és jellemzők

- A hidraulikus váltó lehetővé teszi, hogy az elsődleges és a másodlagos keringetőrendszer viszonylag függetlenül működjön, ezáltal hatékonyan biztosítva az egyes fűtőberendezések biztonságos működését.
- A hidraulikus váltóban található szennyeződéslévasztó háló gyorsan képes kiszűrni a keringetőrendszer által szállított szennyeződések; a szennyeződések nekiütköznek a hálónak, majd a gravitáció hatására lesüllyednek a szennyeződésgyűjtő hengerbe, így biztosítva az alkatrészek zavartalan és hatékony működését.
- A hidraulikus váltó térfogatáram-csatorna kialakítása lehetővé teszi a vízben lévő gázok (például levegő) leválasztását a zárt vízkeringető rendszerben. Az automatikus légtelenítő szelep eltávolítja a levált levegőt, ezáltal megelőzi az alkatrészek károsodását, és biztosítja a fűtési rendszer sikeres működését.
- A hidraulikus váltó anyaga SUS304 rozsdamentes acél, kialakítása a folyadékáramlás elveinek megfelelően történt. A tartály szétszerelhető, így könnyen karbantartható, és meghosszabbítható az élettartama.
- Hidraulikus váltó mágnestelenítési folyamata
- A hidraulikus váltó gyártása során az illesztéseket argon-ívhegesztéssel készítik. A hegesztés következtében a rozsdamentes acél kristályszerkezete az illesztéseknél megváltozik, és vas elemekké alakul. Ha a hidraulikus váltó hosszú ideig vízzel érintkezik, ezek a hegesztési pontok oxidálódhatnak és rozsdásodhatnak. A nagy hőmérsékleten végzett mágnestelenítési eljárásunk során a hegesztési zónák kristályszerkezete újrendeződhet, így a hegesztett részek ezután már nem oxidálódnak vagy rozsdásodnak könnyen.
- Az ER-HS7622A és ER-HS7624A típusoknál a mágnestrúd mágneses tere 9000 GS, fő funkciója a vízben lévő mágneses szennyező részecskék megkötése.

Kezelési tudnivalók

- A telepítést az alábbi szövegben és ábrákon megadottak szerint kell elvégezni.
- Az ellátó víz (piros szín) és a visszatérő víz (kék szín) irányának megfelelően a 1/2"-os belső menetes csatlakozás kizárólag az automatikus légtelenítő szelephez és a leeresztőszelephez használható, leágazócső csatlakoztatására nem alkalmas (az automatikus légtelenítő szelepet függőleges helyzetben kell beépíteni).
- A termékhez falra szerelhető konzol tartozik.
- A hőszigetelési hatékonyság érdekében hőszigetelő burkolattal van ellátva, amely megakadályozza a hővesztést a fűtés közben. (A hőszigetelő burkolatot kötelező felszerelni, azt megrongálni tilos.)
- Szigorú előírások vonatkoznak a telepítésre. Amennyiben a hidraulikus váltó fürdőszobában (vagy fürdőszobai konyhában) kerül beépítésre, a telepítési helyen padlóösszefolyó megléte kötelező, hogy biztosított legyen a vízelvezetés hibaelhárítás és karbantartás, illetve próbaüzem során történő leürítés esetén. A hidraulikus váltó üzembe helyezése előtt a rendszert nyomáspróbának és beüzemelési tesztnek kell alávetni (1.0 MPa / 10 bar nyomással), és meg kell győződni arról, hogy egyetlen csatlakozási ponton sincs szivárgás.
- A telepítés, beüzemelés és karbantartás befejezését követően, ha a nyomáspróba és a rendszerellenőrzés nem az előírt módon történik, a gyártó semmilyen minőségi meghibásodásért nem vállal felelősséget.

Műszaki paraméterek:

Rozsdamentes acél tartálytest SUS304

Rézből készült automatikus légtelenítő szelep

Rézből készült leeresztőszelep

Hőszigetelő burkolattal ellátva

Közeg: Víz / Etilén-glikol

Nyomás: 1.0Mpa / 10 bar

Hőmérséklet: 0 ~100 °C

